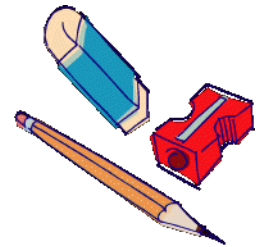
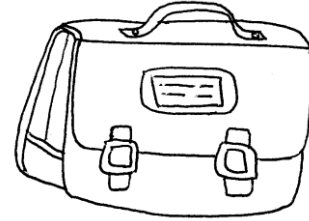




## Classe de CE1

### Liste du matériel scolaire nécessaire

- 1 cartable solide et assez grand pour mettre un cahier grand format de 24 x 32 cm
- Une trousse
- 4 stylos bille (1 bleu, 1 vert, 1 rouge, 1 noir). Pas de stylo 4 couleurs.
- 2 crayons à papier HB
- 1 gomme
- 1 taille-crayon avec réservoir
- bâtons de colle (à renouveler tout au long de l'année)
- 1 paire de ciseaux à bouts ronds
- 2 surligneurs
- 1 cahier de texte (pas d'agenda)
- 1 trousse de feutres
- 1 trousse de crayons de couleur
- 1 règle rigide transparente de 30 cm
- 1 équerre transparente (avec si possible le 0 qui débute à l'angle)
- 1 compas
- 1 paquet de lingettes
- 1 blouse (ou vieux T-Shirt/ vieille chemise marqué(e) à son nom)
- 1 petite calculatrice simple avec seulement les 4 opérations (pas de calculatrice scientifique)
- 1 ardoise avec 5 feutres Velleda et effaceur (pas de craies)
- 2 pochettes à élastiques à 3 rabats (rouge et bleue) (A4)
- 1 porte-vues vert avec 80 vues et le porte-vues rouge de CP (le rapporter sans le vider)
- 2 boîtes de mouchoirs en papier pour la classe
- 1 cahier de brouillon



**Le petit matériel (stylos, colle, feutres effaçables, crayon de papier etc.) est à renouveler tout au long de l'année.**